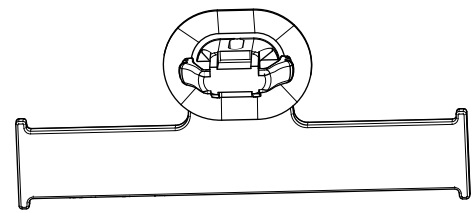
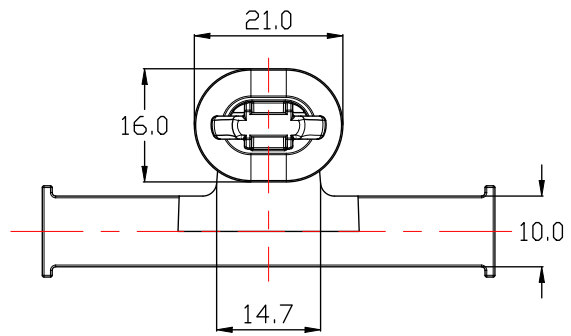
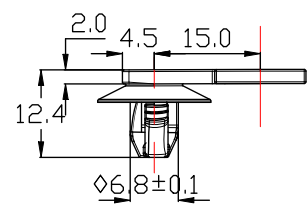
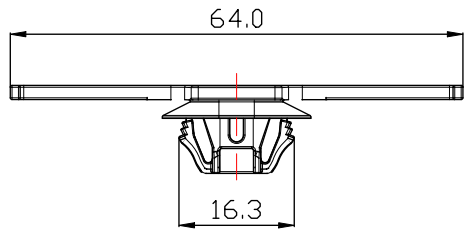


Revision No. 版次	Revisions 变更项	Changed 修改者	Date 日期	Approved 确认者	Date 日期



亿格(厦门)汽车零部件有限公司
 受控文件

NOTES

- 产品表面光泽, 无明显缩坑、毛刺等现象
MUST BE FREE OF FLASH, SHRINKS AND IMPERFECTION THAT AFFECT FUNCTION.
- 产品适用钣金孔为 $(\phi 7 \pm 0.1) * (12 \pm 0.2)$ mm 长圆孔, 钣金厚度为 0.65~2.6mm
FIXING HOLE DIAMETER: $(\phi 7 \pm 0.1) * (12 \pm 0.2)$ mm
FIXING PANEL THICKNESS: 0.65~2.6mm.
- 卡扣插入力小于 50, 拔出力大于 100N
CLIP INSERTION FORCE ≤ 50 N, PULL FORCE ≥ 100 N.
- ◇表示重要尺寸, 共 1 个。◇Mark is important dimension, There are 1 singnfiant dimension in the draw.
- 未注尺寸详见 3D
NO DIMENSIONS AS SHOWN IN THE 3D.

角度 ANGLE	±1.5°
>1000 ≤ 2000	±3
>400 ≤ 1000	±2
>120 ≤ 400	±1.2
>30 ≤ 120	±0.8
>6 ≤ 30	±0.5
>3 ≤ 6	±0.3
>0.5 ≤ 3	±0.2
一般公差 GENERAL TOLERANCE	

设计 DES	谢运辉	日期 DATE	2022-03-02	编码 PART NO.	KLP211268				
审核 CKD	胡先明	日期 DATE	2022-03-02		品名 TITLE NAME	卡扣 CLIP			
批准 APP	胡春建	日期 DATE	2022-03-02	比例 SCALE		1:1	单位 UNIT	MM	版次 REV
客户签核 CLIENT SIGNATURE 日期 DATE				亿格(厦门)汽车零部件有限公司 IGA (Xiamen) Auto Parts Co., Ltd		第三角法 3RD	页次 SHEET 1 OF 1		