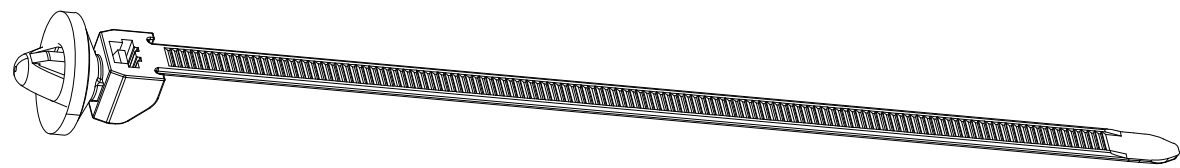
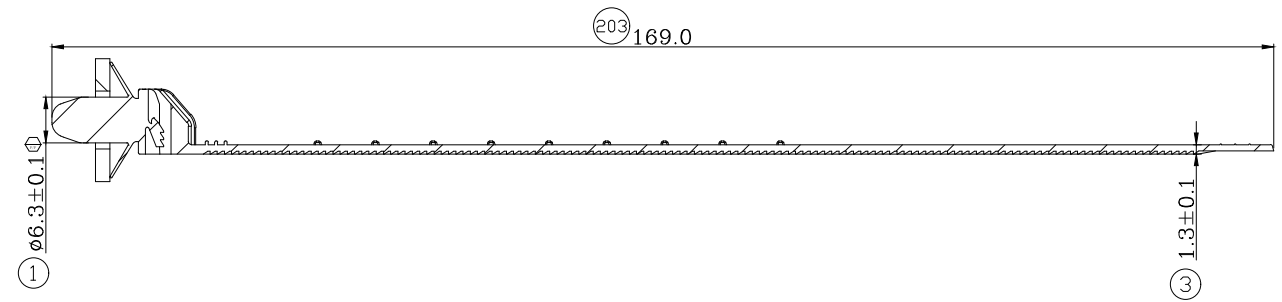
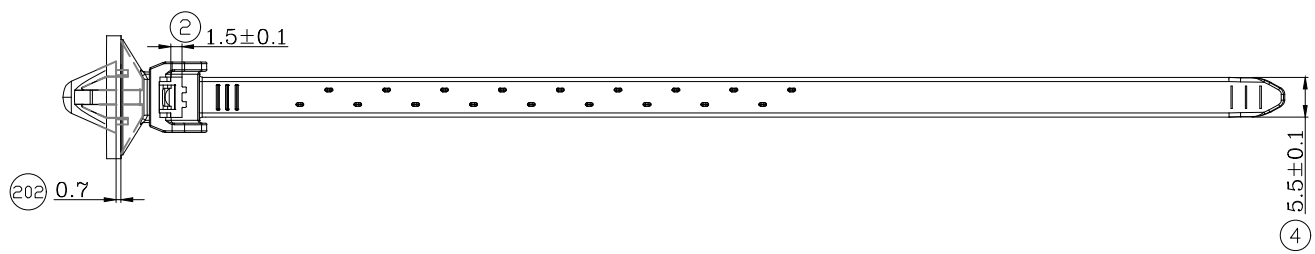
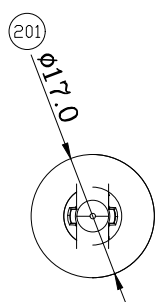


Revision NO 变更数	Revisions 变更项	Changed 修改者	Date 日期	Approved 确认者	Date 日期



亿格(厦门)汽车零部件有限公司  
 受控文件

**NOTES**

- 产品表面无毛刺，裂痕，收缩变形等不良现象。  
Must be free of burr, crack, shrinkage and imperfections that affect function.
- 产品适用钣金孔为 (Φ6.5-Φ7) ±0.1mm圆孔，钣金厚度为0.6~1.0mm, 捆绑直径: φ1~φ40。  
Mating with panel hole size (Φ6.5-Φ7) ±0.1mm, panel thickness 0.6~1.0mm, bundle size φ1~φ40mm.
- 卡扣头部插入力小于60N, 拔出力大于150N  
Insertion force ≤60N, Extraction force ≥150N.
- 未注尺寸详见3D。  
Unfilled dimensions as shown in 3D.

角度 ANGLE	±1.5°
>1000≤2000	±3
>400≤1000	±2
>120≤400	±1.2
>30≤120	±0.8
>6≤30	±0.5
>3≤6	±0.3
>0.5≤3	±0.2
一般公差 GENERAL TOLERANCE	

KLP201101总成图零件表						
2	防水垫CELLULAR RUBBER SEAL	KLP150102	EVA	黑色 BLACK	0.01g	1PCS
1	卡扣 CLIP	KLP201095	PA66	黑色 BLACK	2.0g	1PCS
序号 ISS:	产品名称 PART NAME	产品编码 PART NO.	材料 MATERIAL	颜色 COLOR	重量 WEIGHT	备注 REMARK

客户签核 CLIENT SIGNATURE	日期 DATE	设计 DES	林家兴	日期 DATE	2020-12-26	编码 PART NO.	KLP201101			
		审核 CKD	胡先明	日期 DATE	2020-12-26					
		批准 APP	胡春建	日期 DATE	2020-12-26	品名 TITLE NAME	卡扣CLIP			
		IGA 亿格(厦门)汽车零部件有限公司 IGA (Xiamen) Auto Parts Co., Ltd		比例 SCALE	1:1	单位 UNIT	MM	版次 REV	1.0	
						第三角法3RD	页次 SHEET		1 OF 1	