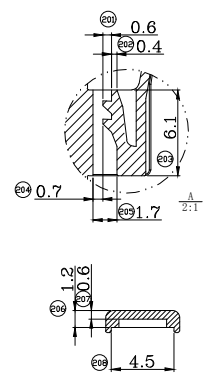
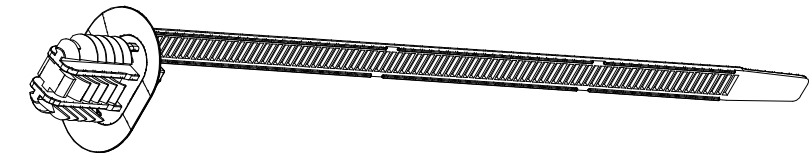
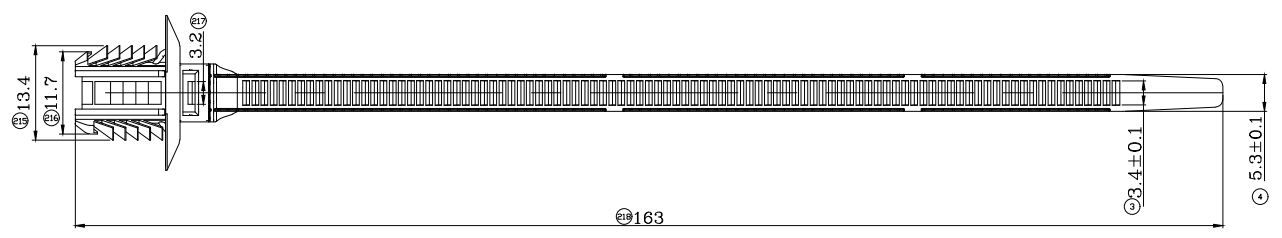
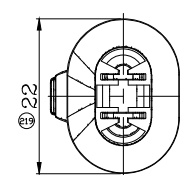
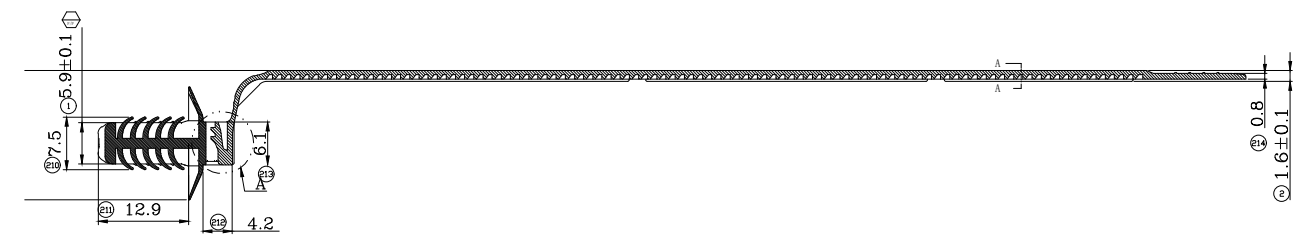


| Revision No.<br>变更数 | Revisions<br>变更项 | Changed<br>修改者 | Date<br>日期 | Approved<br>确认者 | Date<br>日期 |
|---------------------|------------------|----------------|------------|-----------------|------------|
|                     |                  |                |            |                 |            |



Section A-A Scale 2:1



NOTES

- 产品表面光泽, 无明显缩坑、毛刺等现象  
Must be free of burr, crack, shrinkage and imperfections that affect function.
- 钣金厚度为0.6~6.0mm, 捆绑直径:  $\phi 2 \sim \phi 40$   
Meeting with panel thickness 0.6~6.0mm, bundle size  $\phi 2 \sim \phi 40$ mm.
- 产品适用钣金孔尺寸:  
Meeting with panel hole size:  
A.  $\phi 6.2 * 12.2$ mm  
B.  $\phi 6.5 * 12.5$ mm  
C.  $\phi 6.5 * 13.0$ mm  
D.  $\phi 7.0 * 12.0$ mm
- 卡扣头部插入力小于60N, 拔出力大于150N  
Insertion force  $\leq 60$ N, Extraction force  $\geq 150$ N.
- 未注尺寸详见3D  
Unfilled dimensions as shown in 3D.

亿格(厦门)汽车零部件有限公司  
受控文件

|                           |                 |
|---------------------------|-----------------|
| 角度<br>ANGLE               | $\pm 1.5^\circ$ |
| $>1000 \leq 2000$         | $\pm 3$         |
| $>400 \leq 1000$          | $\pm 2$         |
| $>120 \leq 400$           | $\pm 1.2$       |
| $>30 \leq 120$            | $\pm 0.8$       |
| $>6 \leq 30$              | $\pm 0.5$       |
| $>3 \leq 6$               | $\pm 0.3$       |
| $>0.5 \leq 3$             | $\pm 0.2$       |
| 一般公差<br>GENERAL TOLERANCE |                 |

|   |     |         |            |                          |            |          |        |
|---|-----|---------|------------|--------------------------|------------|----------|--------|
| 设计 DES  | 林家兴 | 日期 DATE | 2021-01-07 | 编码 PART NO.              | KLP180388  |          |        |
| 审核 CKD  | 胡先明 | 日期 DATE | 2021-01-07 | 品名 TITLE NAME            | 卡扣 CLIP    |          |        |
| 批准 APP  | 胡春建 | 日期 DATE | 2021-01-07 | 比例 SCALE                 | 1:1        | 单位 UNIT  | MM     |
| 亿格(厦门)汽车零部件有限公司<br>IGA (Xiamen) Auto Parts Co., Ltd |     |         |            | 第三角法 3RD                 |            | 页次 SHEET | 1 OF 1 |
|   |     |         |            | 客户签核<br>CLIENT SIGNATURE | 日期<br>DATE | 版次 REV   | 1.0    |